

Referentie **CASE**



PROJECT INHOUD

- AUTOCAD OPLEIDING
- COACHING ON-THE-JOB
- FM-ADVIES

ALBERT HEIJN PROFESSIONALISEERT FACILITY MANAGEMENT

Albert Heijn Facility Management is een onderdeel van Ahold Nederland voor het adviseren en coördineren van alle facilitaire processen, waaronder het ruimte- en systeembeheer en alle verhuizingen. Om deze dienstverlening te professionaliseren heeft CAD & Company een AutoCAD-opleiding verzorgd en het FM-team 'on-the-job' begeleid om alle tekeningen geschikt te maken voor een bedrijfsbreed Facility Management Informatie Systeem.

CAD & COMPANY

Procesoptimalisatie

Albert Heijn Facility Management adviseert over en coördineert alle facilitaire processen van de Ahold hoofdkantoren in Nederland. Tot die dienstverlening behoren ook het ruimtebeheer in de gebouwen en alle verhuizingen. Uiteraard wordt bij het faciliteren van een prettige werkomgeving ook aandacht besteed aan de ergonomie en veiligheid van alle werkplekken. Een belangrijke taak van Albert Heijn's FM-team is het vertalen van de behoeften en wensen van afdelingsmanagers voor nieuwe indelingen naar de betreffende verdiepingstekeningen. Die vertaalslag verduidelijkt de mogelijkheden en consequenties ter ondersteuning van hun besluitvorming. Na het goedkeuren van een herindeling of verhuizing, worden de nieuwe indelingstekeningen ook gebruikt bij de opdrachtverstrekking aan betrokken leveranciers. "Om de professionaliteit en efficiency van onze dienstverlening te verhogen, zijn wij in samenwerking met CAD & Company bezig om alle ruimte-indelingen van de gebouwen gereed te maken voor een Facility Management Systeem", vertelt Willem Heikens, Hoofd Techniek & Onderhoud Facility Management. "Het doel daarvan is driedelig, namelijk de complexiteit van onze tekeningen aanzienlijk te verlagen, veel sneller en dus goedkoper zelf wijzigingen te kunnen aanbrengen en het uitbesteden van tekenwerk beter voor te bereiden".

"Dankzij de opleiding en begeleiding van CAD & Company hebben wij zowel de snelheid als professionaliteit van onze facilitaire dienstverlening zichtbaar kunnen verhogen".

*Willem Heikens,
Hoofd Techniek &
Onderhoud Facility
Management*

"De trainer speelde goed in op onze specifieke wensen en vragen, waardoor ik de opgedane kennis direct in de praktijk kon toepassen".

*Marjan van Neure,
Ruimtebeheer &
Arbocoördinator Techniek
en Onderhoud*

Kennis direct in praktijk toepasbaar

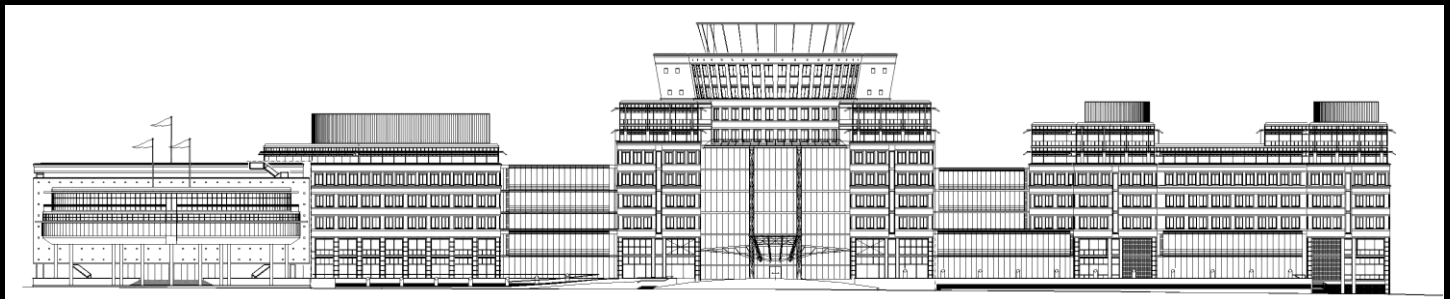
De medewerkers van Albert Heijn Facility Management gebruikten eerst een 'Viewer' om AutoCAD-tekeningen te bekijken en op af te drukken daarvan nieuwe indelingen te tekenen. Die afdrukken werden vervolgens aan derden verstrekt om alle benodigde bouwkundige en installatietechnische aanpassingen te kunnen verwerken. "Het op papier intekenen en communiceren van indelingswijzigingen en verbouwingsplannen is niet efficiënt en ook foutgevoelig", vervolgt Heikens. "Verder kregen wij veel te complex samengestelde tekeningen retour, met ook grote variëteit aan symbolen en laagindelingen. Het opschonen daarvan kostte teveel tijd. Om zowel veel sneller als eenvoudiger op de behoeften van onze interne klanten te kunnen inspelen, hebben wij besloten om zelf een AutoCAD-versie aan te schaffen en een opleiding te gaan volgen". Albert Heijn Facility Management heeft daarvoor CAD & Company gekozen omdat zij een Autodesk Authorized Training Center zijn dat zowel dichtbij is gevestigd als op korte termijn de training kon verzorgen. "Die AutoCAD-opleiding is mij erg goed bevallen", zegt Marjan van Neure, Ruimtebeheer & Arbocoördinator Techniek en Onderhoud. "De trainer speelde namelijk goed in op onze specifieke wensen en vragen, waardoor ik de opgedane kennis direct in de praktijk kon toepassen".

Opschonen tekeningenbestand

Na de AutoCAD-opleiding heeft Albert Heijn Facility Management nog een beroep gedaan op CAD & Company voor FM-advies en coaching 'on-the-job'. Voor het integreren met een overkoepelend FM-systeem moeten alle tekeningen aan bepaalde voorwaarden voldoen. "Daar hebben wij helemaal geen ervaring mee, maar CAD & Company gelukkig wel", vertelt Francisco Dorsman, Systeembeheerder Facility Management. "Verder moet je bij zo'n nieuwe manier van werken en integratie van technische applicaties vooraf al goed nadenken over het operationele beheer. Anders gaat een deel van de gerealiseerde besparingen in het bedrijfsproces verloren aan te hoge beheerkosten. Ook daarbij hebben de mensen van CAD & Company ons deskundig geadviseerd en begeleid". Momenteel is het FM-team van Albert Heijn druk bezig om alle indelingstekeningen na te kijken en op te schonen. Dat heeft alleen voor het hoofdkantoor in Zaandam al geleid tot een reductie van 170 tekeningen en x-ref's tot slechts 30. Na het opschonen moeten alle ruimtes worden omringd met polylijnen. Dit werk wordt uitbesteed en CAD & Company gaat daarvoor een opdracht formuleren.

"Voor het integreren met een overkoepelend FM-systeem moeten tekeningen aan bepaalde voorwaarden voldoen. Daar hebben wij helemaal geen ervaring mee, maar CAD & Company gelukkig wel".

*Francisco Dorsman,
Systeembeheerder Facility
Management*



Efficiency- en flexibiliteitverhoging

Hoewel nog niet het volledige tekeningenbestand is opgeschoond en geoptimaliseerd, heeft de Facility Management afdeling van Albert Heijn al een aantal verbeteringen gerealiseerd. "Voor de afdelingsmanagers zijn de snelheid en flexibiliteit waarmee wij kunnen inspelen op al hun facilitaire vragen natuurlijk de belangrijkste voordelen", vertelt Heikens. "Zij horen nu veel sneller of nieuwe kantoorindelingen of meubelen eenvoudig inpasbaar zijn, of flinke consequenties hebben, wat hun beslissingstraject aanzienlijk verkort. Gezien de dynamiek van onze retailmarkt wordt dat steeds belangrijker. Omdat alle benodigde gebouwinformatie en kennis binnen ons team aanwezig is, kunnen wij nieuwe indelingstekeningen voortaan zonder externe hulp maken. Behalve kostbare tijd, bespaart dat uiteraard ook veel geld. Tevens kunnen wij heel eenvoudig en zonder hoge kosten alternatieve indelingen uitwerken en presenteren. Oftewel proactief anticiperen op de behoeften van onze interne klanten. Tenslotte kunnen wij tegenwoordig ook andere gebouwgerelateerde tekeningen, zoals voor BHV en beveiliging, zelf maken en na verbouwingen aanpassen, in plaats van uitbesteden. Samengevat hebben wij dankzij de opleiding en begeleiding van CAD & Company zowel de snelheid als professionaliteit van onze facilitaire dienstverlening zichtbaar kunnen verhogen".

CAD & COMPANY

Autodesk®
Premier Solutions Provider

Autodesk®
Authorized Training Center

Microsoft®
GOLD CERTIFIED
Partner